

DOSSIER DE PRESSE

mars 2007

LE LIMOUSIN,
UN JARDIN
GRANDEUR NATURE





SOMMAIRE

<i>Communiqué de synthèse.....</i>	<i>Page 3</i>
<i>Des Paysages de Géants ... et des sentiers de cailloux blancs...Les Parcs Naturels Régionaux du Limousin</i>	<i>Page 4</i>
<i>Idées séjours nature.....</i>	<i>Page 6</i>
<i>Des Vallées de Légendes ... et des Jardins Secrets Les jardins bio du Limousin.....</i>	<i>Page 7</i>
<i>Des Merveilles et des Gourmandises, des Châteaux et des Chaumières Les fermes et chambres d'hôtes bio</i>	<i>Page 8</i>
<i>Les fermes pédagogiques bio</i>	<i>Page 10</i>
<i>Les restos bio</i>	<i>Page 10</i>
<i>Les séjours détente et bien être</i>	<i>Page 12</i>
<i>Les produits de beauté</i>	<i>Page 13</i>
<i>L'agenda.....</i>	<i>Page 14</i>
<i>Carnet d'adresses</i>	<i>Page 17</i>



Le Limousin, un jardin grandeur nature

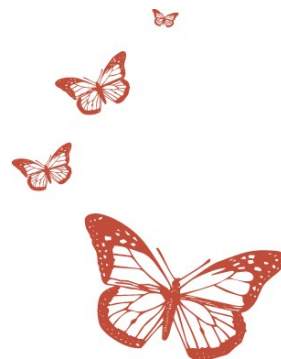
Communiqué de Synthèse

Royaume de la nature, le Limousin propose : des balades insolites dans ses deux PNR : *Périgord Limousin* et *Millevaches en Limousin* où alternent souvent landes sèches et tourbières, l'occasion de retrouver une nature intacte et préservée ; des séjours dans une cabane de trappeur où la magie des lieux incite à la rêverie, dans une chambre d'hôtes ou vous pourrez déguster de savoureuses viandes et légumes du jardin issus de l'agriculture biologique.

Retrouvez tous ces produits d'excellence sur les marchés bio de l'été. En Limousin plus de 330 fermes proposent des produits bio. Faites une halte aux saveurs buissonnières, sur le plateau de Millevaches, restaurant aux menus savamment cuisinés avec des produits bio et agrémentés de vins bios.

Visitez les jardins de la vallée de la Sédelle en Creuse qui, sous l'impulsion de Gilles Clément, célèbre paysagiste et botaniste, ont adopté sa théorie du jardin en mouvement qui consiste en une intervention minimale du jardinier ou encore faites une escapade en Creuse ou en Corrèze pour retrouver beauté et énergie avec les produits de Bressol et Sothys.

En Limousin, venez vous ressourcer pour un plein de vitalité et de plaisirs des sens.



Des Paysages de Géants ... et des sentiers de cailloux blancs...

Les Parcs Naturels Régionaux du Limousin

le Parc Naturel Régional Périgord Limousin



Situé aux confins de l'Aquitaine et du Limousin, entre Périgueux, Limoges et Angoulême, ce 34ème PNR français couvre 78 communes réparties sur le sud ouest de la Haute-Vienne et le nord de la Dordogne. D'une surface de 1800 km², il compte 50 500 habitants et protège un riche patrimoine naturel et culturel.

Le patrimoine bâti témoigne d'une histoire riche et mouvementée. Découvrez la Route Richard Cœur de Lion, des châteaux de Jumilhac-le-Grand, Rochechouart... De nombreux musées, églises et villages pittoresques émaillent la campagne du Parc Naturel Régional.

On y découvre aussi des curiosités géologiques remarquables dont les traces d'une gigantesque **météorite**, des tourbières, des pelouses calcaires, ainsi qu'une faune d'un grand intérêt (loutre, héron, cincle plongeur, cistude d'Europe ...).

Le PNR organise tout au long de l'année de nombreuses randonnées thématiques.

Programme sur demande.

Information : PNR Périgord-Limousin 24300 Abjat-sur-Bandiât.T. 05 53 60 34 65 - E-Mail : info@pnrpl.com - Brochure calendrier des sorties animées et des manifestations culturelles du PNR et ses villes portes sur demande.

Sentier Conservatoire de la Châtaigneraie à Dournazac

Ce sentier de 30mn environ est jalonné de 8 panneaux pédagogiques consacrés à l'histoire du châtaignier et du fruit. C'est un verger conservatoire de variétés de châtaignes anciennes et nouvelles. On y trouve aussi des informations sur les qualités nutritives et gustatives de la châtaigne, des recettes et informations sur la conservation de la châtaigne. T. 05 55 78 51 13

Le Parc Naturel Régional Millevaches en Limousin



Situé sur les contreforts du Massif Central, au cœur des hautes terres de la Montagne Limousine, le Parc naturel régional de Millevaches en Limousin couvre 314 000 hectares, entre 400 et 1000 mètres d'altitude, avec 113 communes réparties sur les départements de la Corrèze, de la Creuse et de la Haute-Vienne.



Pays d'espaces et de milieux remarquables, son relief alvéolaire où alternent des tourbières figurant parmi les plus importantes d'Europe, des landes sèches à bruyères, des forêts de feuillus, prairies, gentianes, offre une myriade de couleurs. Terre d'étape des oiseaux migrateurs, il abrite des espèces animales sensibles : loutres, moules perlières, papillons rares, linottes, circaètes, truites fario. A l'heure actuelle, on ne recense pas moins de **45 Sites d'Intérêt Paysager et Sites d'Intérêt Ecologique majeurs**. C'est aussi le paradis des pêcheurs et des randonneurs à pied, à cheval, à VTT ou à vélo.

Les cités et villages de caractère ponctuent le territoire avec des ensembles remarquables bénéficiant de labels « plus beaux villages de France » (Treignac) ou « plus beaux détours de France » (Aubusson et Meymac). Le « petit patrimoine » n'est pas en reste avec des ponts, des fours à pain, des lavoirs, des moulins... rappelant ça et là le «savoir-faire » des bâtisseurs à l'exemple des « maçons de la Creuse ».

Information T. 05 55 67 97 90 E-Mail : avecmllevaches@avecmllevahes.com

Brochure sorties animées sur demande.

Les carnets de sorties des PNR

Les deux PNR du Limousin éditent chaque année au printemps des carnets de sorties, balades animées par un technicien à la découverte de sites naturels, de l'habitat rural, de l'archéologie ou encore de l'agriculture, des savoir-faire ou des produits locaux. Brochures sur demande au 0810 410 420

La tourbière du Longeyroux (Plateau de Millevaches), se situe au fond d'une immense cuvette. Elle laisse s'échapper les eaux donnant naissance à la Vézère. C'est l'une des plus vastes du Limousin (270 hectares). Remarquable par la qualité de sa faune et de sa flore, on peut y observer : le lézard vivipare, le pipit farlouse, le circaët Jean-le-blanc. Les loutres y ont élu domicile et représentent la moitié des loutres d'Europe présentes en France. Information : Conservatoire des Espaces Naturels du Limousin. T. 05 55 03 29 07 - www.conservatoirelimousin.com



Idées séjours nature

Randonnée pédestre autour de Meymac, Porte du Parc Naturel Régional de Millevaches en Limousin

Ressourcez-vous en liberté sur plus de 100 km de sentiers balisés. Randonnée en étoile de 6 jours/5 nuits sans accompagnateur avec hébergement en chambre d'hôtes Clévacances. Etapes quotidiennes de 23 à 27 km.

Prix par personne : de 240 € à 260 €. Le prix comprend l'hébergement en pension complète avec pique-nique à midi et demi-pension le dernier jour, la fourniture d'un dossier technique.

Information : Service Loisirs Accueil Corrèze - Tél. 05 55 29 98 70

slacorreze@wanadoo.fr - www.correze-vacances.com

Insolite : randonnée avec des ânes de bât, hébergement en yourte

Dans ce pays à la beauté sauvage, les yourtes ont tout naturellement trouvé leur place. Vous apprécierez le confort de cet habitat nomade et la richesse de ses décors. Au matin, un copieux petit-déjeuner vous sera servi à la ferme, idéal pour démarrer d'un bon pied votre randonnée. Vous pourrez partir découvrir de nombreux sentiers aux alentours, où le plaisir des yeux se mêle à la douceur de la marche. Mais vous ne partirez pas seul... De son pas sûr et tranquille, l'un des ânes vous accompagnera ! Vous vivrez une expérience inoubliable avec ce compagnon doux et tellement attachant. Tous les ingrédients sont réunis ici pour vous offrir un séjour de dépaysement complet et d'immersion dans la nature.

2 jours/ 1 nuit - A partir de 84€ pour 2 personnes, dont 1 journée de randonnée avec 1 âne

Information : Service Loisirs Accueil de la Haute-Vienne- T. 05 55 79 04 04

Les Cabanes du Trappeur et du Pêcheur - Gîtes de pêche 4 épis à Roches

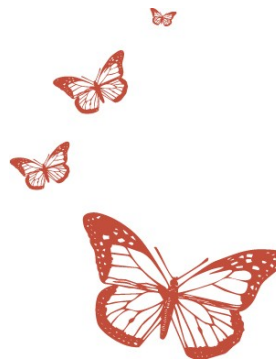


« La Maison du Trappeur » et « La Maison du pêcheur » sont décorées dans l'esprit « retour du Canada », même la vaisselle est en harmonie, tout en gardant un confort très moderne. Un cadre exceptionnel pour se dépayser et jouer aux trappeurs ou aux pêcheurs ! Ces deux maisons en rondins de bois, dont l'une avec terrasse couverte sur pilotis, se trouvent en bordure d'un étang privé de 8000m², à disposition des clients pêcheurs. Le cadre est

enchanteur et incite à la rêverie, un vrai bonheur pour les amateurs de pêche qui veulent taquiner les carpes, gardons, etc.

Information : Service Loisirs Accueil de la Creuse - Tél : 05 55 52 89 50

www.loisirs-accueil23.asso.fr



Des Vallées de Légendes ... et des Jardins Secrets



Les jardins bio du Limousin

Les jardins de la Creuse, sur les traces de Gilles Clément

Le jardin Clos de la Forge et l'arboretum de la Sédelle, ont adopté la théorie du jardin en mouvement de Gilles Clément, célèbre paysagiste et botaniste, qui consiste en une intervention minimale du jardinier .

Il a également réalisé un espace le long de la Vienne à Aix sur Vienne où la nature s'exprime librement, dans le cadre d'une prairie fleurie sauvage - (sa dernière réalisation est la conception du jardin du musée des Arts Premiers à Paris, le jardin de la tortue).



Arboretum de la Sédelle à Villejoint - Crozant - Jardin remarquable

La relation toute en douceur des jardins successifs de cette vallée descendante vers la Sédelle, avec les différents milieux naturels, fait de l'arboretum un exemple unique contemporain de paysage jardiné. La collection d'érables constituée par les propriétaires, soit une centaine d'espèces, est classée "collection agréée" par le Conservatoire Français des Collections Végétales Spécialisées. A découvrir : de nombreuses variétés de rhododendrons, viornes, cornouillers, milieux naturels restaurés (landes à bruyères, hêtraies à houx). Visite guidée par le propriétaire pour les groupes et toute l'année sur rendez-vous. Conférence, fête des plantes les 19 et 20 mai.

M. et Mme Philippe Wanty. T. 05 55 89 83 16.

Le Centre Nature la Loutre



Un dimanche par mois, le centre nature La Loutre à Verneuil sur Vienne propose une sortie accompagnée sur un thème lié à la découverte de la nature, de l'environnement : les traces d'animaux, les chants d'oiseaux, les fleurs champêtres, le milieu aquatique, la taille des arbres fruitiers... Le Centre Nature la Loutre fait partie de l'association «*Limousin Nature et Environnement*» dont l'objectif est de sensibiliser tous les publics à la

richesse du patrimoine naturel.

T. 05 55 48 07 88 - programme des sorties sur demande : www.lne.asso.fr

Le Jardin du Centaure

Dominique Lepage cultive en « bio » une large gamme de plantes qu'il conditionne en sachets de tisane ou aromates. Il propose la visite de son jardin créé en respect de la nature et relate avec passion l'histoire des espèces liées à des mythes et légendes très anciens comme l'arbre d'Apollon, le laurier, la bruyère, la plante d'Osiris, la verveine, plante de Vénus ... Plus de 250 espèces à découvrir par l'histoire, l'anecdote et la mythologie des plantes.

Tisanes, aromates, vinaigres aux plantes, mélanges aromatiques à base de fleurs. Vente sur place.

Information : Dominique et Hendrikje Lepage, Les Chaussades - 19300 Saint Yrieix le Déjalat.

T. 05 55 93 93 79 - E-mail jardinducentaure@free.fr

La safranière de la Font-Saint-Blaise en Creuse



Depuis 2005, Véronique Lazérat cultive cet or rouge à Fontanières, près d'Evaux-les-Bains. Cette pionnière, ayant su dompter le *crocus sativus*, s'emploie aujourd'hui à faire connaître cette épice hors du commun et commercialise les délicats stigmates. Elle vous parlera de son histoire, de ses légendes, de ses vertus, de sa floraison magique, de la préparation et du séchage de ses stigmates.

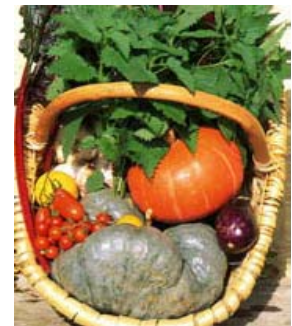
Sur place : vente de Safran en stigmates, conditionné en bocal de verre teinté fermé d'un bouchon de liège scellé à la cire. Vente de confitures safranées, de macarons au safran et aux myrtilles, livres. Vente aux professionnels & particuliers - Vente directe & VPC (livraison gratuite). Stages de formation - conférences - Visites pour groupes & particuliers.

Contact : Mme Véronique Lazerat - Le Bourg - 23110 Fontanières - T. 05.55.82.35.40

www.safrandelafontsaintblaiseenlimousin.fr

Connaissez-vous l'orticulture

Dominique Jeannot « Orticulteur » (non il n'y a pas de faute d'orthographe) vit dans le Limousin, en Creuse dans la région des monts de Guéret et travaille en Agriculture Biologique. Dans notre environnement immédiat, l'Ortie est la plante la plus riche qui soit en chlorophylle et par voie de conséquence l'une des plus riche en éléments nutritifs vitaux : protéines, vitamines, sels minéraux et oligo-éléments ! Dominique Jeannot fabrique des produits à base d'Orties : chutney, sirop, gelée, moutarde et bien sûr la fameuse soupe d'Ortie, il propose aussi une collection de vêtements en fibres d'Ortie. Il préside une association qui ne manque pas de piquants : L'Association des Ami(e)s de l'Ortie.



Information : « le pré aux Orties » Dominique Jeannot « Orticulteur »
19 Montbreger - 23000 St Laurent - T. 06 10 04 05 24

Des Merveilles et des Gourmandises, des Châteaux et des Chaumières

Les fermes et chambres d'hôtes bio



Le Rucher Sauvage

La ferme produit des miels de montagne et monofloraux, pollen, pain d'épices, hydromel, vinaigre de miel, confit de fruits secs au miel. Vente à la ferme sur rdv, marchés locaux, marchés de producteurs de pays l'été et foires biologiques.

T. 05 55 94 01 83 - Bernard Laurent - Nespoux - 19170 Lestards

La ferme bio de la Serpentine

Située au cœur de la Vallée de la Dordogne entre Argentat et Beaulieu sur Dordogne cette ferme vous propose de découvrir les étapes de la fabrication du pain du silo à grain au four traditionnel. Production de pains de campagne, pains au sésame, aux noix, aux raisins, pains complets. Pâtes

fraîches et sauces, légumes du jardin, miel et confitures. Ouvert tous les jours sauf le lundi de 17h à 19h en juillet et août, toute l'année les vendredis de 18h à 20h.

T. 05 55 91 08 88 - Chamalières, 19120 Chenailers Mascheix. Vincent Dupont.

La ferme du Leconet à Saint-Julien-aux-Bois

La ferme du Leconet produit une excellente tomme de chèvre du Limousin, des fromages de chèvre frais et affinés ou secs. Son autre production est maraîchère : salades, tomates, haricots, légumes d'hiver, melons, carottes, plantes aromatiques, petits fruits rouges (myrtilles, cassis), vergers pruniers, pommiers, poiriers. Vente à la ferme et sur les marchés.

T. 05 55 28 91 46 - Famille Beaulande, Leconet, 19220 St-Julien-au-Bois

www.lafermeduleconet@wanadoo.fr

Chambres d'hôtes 3 épis à Blond

Cette chambre d'hôtes propose 4 chambres de 2 à 4 personnes ainsi que des repas à base de produits bio issus de la ferme : agneau de pays, porc, volailles, légumes du jardin, pâtisseries et confitures maison. Cuisine végétarienne sur demande.

Thoveyrat, 87300 Blond - T. 05 55 68 86 86

Chambres d'hôtes 3 épis à Château-Chervix

Mayder et Patrick vous accueillent dans leur ferme d'élevage biodynamique de chèvres. Les 4 chambres d'hôtes sont indépendantes. Vente de fromages de chèvre « le Bicou de la Lande » frais, demi-affiné, sec, d'œufs et confitures de la ferme (mures, groseilles, pêches, cassis). Marque Demeter, vente à la ferme aux heures de traite de 8h à 10h et de 18h à 20h.

La Chapelle, 87380 Château-Chervix - T. 05 55 00 86 67 - www.gite.lachapelle.free.fr

Insolite

Le Monastère du Jassonneix

A deux pas de Meymac, les moniales du monastère accueillent les visiteurs pour des retraites ou des emplettes. Elles produisent des confitures de myrtilles, de gelées de roses ; de lavande, de pissenlits.

Monastère du Jassonneix 19250 Meymac.



Les fermes pédagogiques bio

Domaine de Masbareau à Royères - Vente sur Paris

Cette ferme pédagogique est spécialisée dans la viande bovine limousine bio. Vente à la ferme les 2^{ème} et 4^{ème} week-end de chaque mois sur commande. Marchés de producteurs l'été à Solignac, Saint-Léonard de Noblat et Chaptelat. **Marché de producteurs de pays du boulevard de Reully à Paris 12^e, derniers week-ends de mai à nov.** Bovins, veaux de lait, porcs et culture de céréales.

T. 05 55 31 82 71 - www.biolim-avenir.com

Sur place 2 Chambres d'hôtes 3 épis dans une belle maison de famille ouvrant sur un superbe parc ombragé avec étang de pêche, tables d'hôtes et 2 gîtes ruraux. Ferme pédagogique, Accueil d'enfants à la journée. T. 05 55 00 28 22.

La maison de l'arbre à Chamberet

Autour d'un châtaignier reconstitué, vous découvrez à travers un parcours ludique sur l'arbre et les oiseaux le rôle de la nature dans les Monédières.

Information : T. 05 55 97 92 14

Les jardins des Mondoux à Champagnac la Rivière

Cette ferme pédagogique bio produit des œufs, des légumes de saison et des plants de légumes, des volailles et des agneaux. Vente à la ferme les mercredis et samedis de 10h à 12h, ou sur rdv. Visites commentées pour les d'enfants. Marché à Châlus le vendredi matin.

T. 05 55 78 84 71. Les jardins des Mondoux, 87150 Champagnac la Rivière.

Le verger du Bost à Royères

Michel Deslandes possède une petite ferme et propose du cidre bouché, jus de pommes, vinaigre de cidre, viande de bœufs et génisses Limousines (colis de 10kg). Vente à la ferme su rdv, visite de la ferme pour les scolaires et les groupes, marché de producteurs l'été à Saint-Léonard-de-Noblat.

Tel : 05 55 56 06 09. Le verger du Bost 87400 Royères.

Les restos bio



Restaurant Logis de France : L'auberge de Saint-Julien-aux-Bois

Située au cœur de la Xaintrie en Corrèze, les propriétaires proposent une carte originale à base de produits bio et de produits du terroir utilisés avec talent : cuisse de canard sur cassoulet de trois haricots, kamut et légumes, tarte de graines de pavot aux pommes. Menu végétarien à partir de 16€ composé de salade, pounti au tofu et à l'amaranthe et parfait de graines de courges. Menus découverte de 26 à 42€ avec : duo de terrines

de foie gras de canard, cassolette d'escargots du Coucoulet aux épinards et au blé vert, noix St Jacques aux Shii-Takés, bavette de bœuf à la moutarde violette. Doris Coppenrath et Roland Pilger 19220 Saint Julien aux Bois T. 05 55 28 41 94, www.auberge-saint-julien.com

Les saveurs buissonnières à Royère de Vassivière

Dans une ancienne ferme creusoise, vous dégustez des menus uniques respectant le rythme des saisons et subtilement agrémentés d'herbes du jardin ou de plantes sauvages. Tous les produits sont frais, le plus souvent biologiques y compris certains vins. Dès le printemps visitez le jardin d'herbes où tanaïs, mauve, calendula, hémérocalle se côtoient.

T. 05 55 64 93 17 - www.saveursbuissonnieres.com

Nouveau

Un concept original à Brive la Gaillarde : « le cocooning café »

Un espace bien-être et détente non fumeur vient d'ouvrir ses portes en plein cœur de Brive-la-Gaillarde. S'occuper de soi, se laisser bichonner, c'est désormais possible grâce au concept novateur du "cocooning café".

Le temps d'une pause détente, "Cocooning Café" propose une gamme de salades, tartines et autres soupes de légumes frais, cocktails fruits et légumes, thés parfumés ou jus de fruits multivitaminés.

Dans une ambiance musicale douce et fontaine d'eau, "Cocooning café" offre **une pause bien-être** grâce aux vertus relaxantes ou tonifiantes d'un fauteuil de massage ou aux soins d'une esthéticienne spécialisée dans les massages shiatsu.

C'est le pari audacieux d'une mère et de sa fille qui ont débuté leur aventure en décembre dernier.

Claudine Lavergne et Tiphonie Vandenweeghe - 5, rue Henri Margery - 19100 Brive-la-Gaillarde

T. 05 55 23 37 34



"Voyage au Pays du Bio en Limousin"

Guide " à la découverte des saveurs bio en Limousin "

Véritable invitation au voyage au pays du bio-limousin, ce nouveau guide édité par GABLIM (Groupement des agrobiologistes du Limousin) propose une foule d'adresses : produits bio dans les fermes, sur les marchés, livrés à domicile, programmes des foires bio, artisans et boutiques, ainsi qu'un calendrier pour déguster les produits au rythme des saisons. Une mine d'informations ! Gratuit, sortie du guide début avril.

sur demande au 0810 410 420 - Gablim, Pole de Lanaud, 87220 Boisseuil

T. 05 55 06 46 20



La Cité des insectes

Exposition interactive de 400m² sur le monde des insectes où l'infiniment petit côtoie l'infiniment grand : dépaysement grandeur nature de la salle des curiosités à la salle des microscopes en passant par le vivarium et la salle de biodiversité interactive. Le théâtre vous propose des films qui vous conteront la vie de nos amis les insectes. Jardins cultivé (avec ses herbes aromatiques et médicinales) et naturel (mare, fourmilières naturelles) où vous pourrez rencontrer les insectes (abeilles, papillons, libellules, mantes religieuses etc.) dans leur milieu naturel. Boutique avec ses produits de la ruche et de nombreuses idées cadeaux, café Buzzz avec sa terrasse ombragée Aire de pique-nique.

Madame, Monsieur ELLIOTT Régine et Jim - Chaud - 87120 Nedde T. 05 55 04 02 55

Visitez Limoges en trolley bus : Le réseau T.C.L.(Transports en Commun de l'agglomération de Limoges) qui compte 5 lignes de trolleybus et 38 véhicules à traction électrique, positionne Limoges parmi les toutes premières agglomérations françaises dans le domaine des modes de déplacements urbains non polluants. A ce jour le trolleybus assure plus de la moitié des voyages et plus du tiers des kilomètres réalisés sur le réseau de transport public urbain. Information : www.stcl.fr



Séjours détente et bien être

Offrez-vous une petite pause bien-être dans le Sud Corrézien !

La Maison des Etoiles lieu de plénitude et de repos par excellence, vous réserve un accueil privilégié. Au programme : de 8 h 30 à 9 h 30, 1 heure de Gi Gong (gymnastique douce et méthode de relaxation), remise en forme dans un centre innovant de prévention par l'Eau et le Mouvement - parcours Aquavital alliant piscine, jacuzzi et hammam - "Cocooning" grâce à 6 soins répartis sur les 5 jours (séances de cellule M6, douche sous affusion, douche à jet, massage relaxant aux huiles essentielles, soin du visage). Déjeuner diététique.

Après-midi libre alternant visites de Turenne, Collonges-la-Rouge, Curemonte classés parmi "les Plus Beaux Villages de France", randonnées et échange d'idées cuisine avec la maîtresse de maison qui se fera une joie de vous révéler ses recettes et astuces culinaires ;

Dîner diététique et nuitée

Prix : 578 €/personne - 5 jours/4 nuits en maison d'hôtes

(pension complète en chambre double, cours de Gi Gong et soins Vithalia)

Information : T. 05 55 24 50 98 - www.brive-tourisme.com

"Séjour Remise en forme en gîte rural 5 épis"



Deux jolies maisons creusoises indépendantes en pierre ont été récemment restaurées, dont une avec un espace intégré de remise en forme à Bussière Saint Georges en Creuse.

L'espace détente propose piscine couverte, sauna, jacuzzi, vélo d'appartement. La décoration très raffinée associe du mobilier contemporain et ancien. Un décor chaleureux avec cheminée vous accueille pour un séjour hivernal.

Prix : Gîte 2 personnes, à partir de 350 € le week-end et 550 € la

semaine, Gîte 8 personnes à partir de 290 € le week-end.

Location groupée : 10 personnes à partir de 576 € le week-end.

Information : Service Loisirs Accueil - Tél. 05 55 52 89 50

Week-end détente à prix doux

Au château de Vauguenige, demeure du XIXe, située dans un parc de 7 ha aux arbres centenaires, Marick et Alain proposent un week-end de détente avec au programme : piscine (chauffée), jacuzzi et une séance de sauna le vendredi soir. Autres activités possibles avec supplément : vol en montgolfière, pêche, équitation, VTT...

Prix : à partir de 100€ par personne en demi-pension en chambre double, 2 jours, 2 nuits, arrivée la veille. Information : Service Loisirs Accueil Haute-Vienne Tél. 05 55 79 04 04 sla87@wanadoo.fr.

La station thermale d'Evau-les-Bains en Creuse

Il y a plus de 2000 ans, les romains avaient découvert les remarquables vertus de régénération de la peau des eaux thermales d'Evau-les-Bains. Evau-les-Bains est aujourd'hui reconnue pour ses exceptionnelles propriétés anti-inflammatoires, notamment en phlébologie et en rhumatologie. Elle fait partie de la Route des Villes d'Eau du Massif Central. Les services de la station thermale sont nombreux et l'équipement des plus modernes. Pour lutter contre le stress, la station thermale propose désormais des séjours détente ou remise en forme, parfaits pour retrouver énergie et

vitalité. C'est dans le grand hôtel thermal 2* au cachet 1900, récemment modernisé, que se déroulent les séjours. 3 formules :

- La semaine Thermotel s'adresse aux personnes qui souhaitent découvrir le thermalisme et bénéficier des bienfaits de l'eau thermale d'Evaux. Le programme comprend 2 soins par jour avec bains hydroxeurs, massages, applications de boues ou d'algues ou encore couloirs de marche. Prix: 675€ par personne pour 6 jours de soins, en chambre double en $\frac{1}{2}$ pension.
- Le forfait détente et repos, c'est le programme d'une semaine de remise en forme à Evaux-les-Bains. Le séjour comprend : 3 soins par jour avec bains hydroxeurs, massages sous l'eau, applications de boues ou d'algues. Prix: 783€ par personne en chambre double en $\frac{1}{2}$ pension.
- La pause bien-être est l'occasion de faire une pause pendant 2 jours et de profiter des bienfaits d'une mini-cure. Le séjour propose : 3 soins par jour avec bains hydroxeurs, massages sous l'eau, applications de boue ou d'algues. Prix: 274,50 € par personne en chambre double et $\frac{1}{2}$ pension.

Information-réservation : Grand hôtel Thermal, Tél. 05 55 82 46 00

Les produits de beauté



Evaux laboratoires (Creuse)

Evaux laboratoire a conçu une gamme de produits issus de l'eau thermale dont les vertus sulfatées, sodiques, azotées et ferrugineuses permettent de soigner les maux associés au stress. C'est ainsi qu'est née une gamme de produits de soins et d'hygiène pour le visage et le corps anti-stress. Cette ligne anti-stress favorise le retour au bien être épidermique des peaux réactives. Ces soins sont particulièrement adaptés aux peaux sensibles et irritables. Parallèlement une gamme de produits jambes lourdes sous forme de galets a été élaborée. Ces produits sont commercialisés auprès des dermatologues et en parapharmacies.

Information : Evaux laboratoires, 23110 Evaux les Bains. Tél : 05 55 82 84 41

Laboratoire du Domaine Biologique de Bressol



Le Domaine Biologique de Bressol vous propose de découvrir sa gamme de produits cosmétiques, intégralement fabriqués sur place, au domaine, là où sont cultivées les plantes et fleurs, sans OGM, qui sont la base des produits du Domaine Biologique de Bressol. Le Laboratoire du Domaine Biologique de Bressol vous propose de venir tester ses produits lors d'une séance avec son esthéticienne, sur place à Bressol. Profitez de ce rendez-vous pour visiter les cultures et le laboratoire.

Information : Biopôle de Bressol - 23260 Flayat. T. 05 55 67 87 77

www.domainebiologiquedebressol.com

Sothys, une entreprise corrézienne au service de la beauté des femmes



Déesse de la beauté et du bonheur des femmes en Égypte, Sothys est aussi le nom choisi par une société corrézienne, installée à Brive.

Spécialiste de la beauté depuis 50 ans, Sothys élabore et commercialise des cosmétiques dont les qualités et l'efficacité sont appréciées par une clientèle exigeante. Sa gamme de soins répond de manière ciblée et originale à chaque problème de peau et offre des programmes sophistiqués et complets sur le marché très

concurrentiel de la beauté. Implantés en Corrèze depuis 1971, les produits Sothys sont disponibles dans plus de 1000 instituts de beauté dépositaires en France. Celui du 128, Faubourg Saint Honoré est devenu "la vitrine" de l'entreprise.

Information : Institut Sothys 128, rue du Faubourg Saint Honoré 75008 Paris, Tél. 01 53 93 91 53



Agenda

"Coccinelles et Compagnie" le 10 juin

Foire bio du Limousin au lac d'Uzurat à Limoges plus de 80 exposants (10 juin) de 9h à 19h
Information : T. 05 55 31 80 35

Marché bio à Gorre le 19 août

Information : 05 55 79 04 04

Marché à la ferme

à La Font- Saint-Blaise en Creuse
Le 27 mai Tél : 05 55 61 50 15

Marché de printemps à Aubusson

Le 7 mai.

"Fête de la fraise" le 13 mai

14e fête de la fraise à Beaulieu sur Dordogne, avec rassemblement de montgolfières

La production de fraises en Limousin se concentre sur les coteaux de Beaulieu-sur-Dordogne au sud de la Corrèze. Cette culture se fait en exploitations d'une trentaine d'ares où rougissent la Gariguette, l'Elsanta et la Mara des Bois. Depuis 13 ans, à la mi-mai, Beaulieu-sur-Dordogne organise la désormais incontournable Fête de la Fraise. Au programme : le marché aux fraises, la tarte géante aux fraises (avec près de 800 kg de fraises), et de très nombreuses animations de rues.

T. 05 55 91 09 94 - www.beaulieu-sur-dordogne.fr

Marchés de producteurs de pays en juillet et août

Composés de producteurs fermiers et artisanaux dont certains proposent des produits bio issus de leurs élevages, ces marchés privilégient le contact direct avec les consommateurs. Le soir, un repas champêtre est servi autour d'une table d'hôtes géante, l'occasion de déguster les produits locaux.

Information : www.marchés-producteurs.com

11e fête de la framboise à Concèze, le 8 juillet 2007

Depuis 1997, la Fête de la Framboise de Concèze réunit près de 8000 visiteurs qui viennent découvrir et surtout déguster ce petit fruit rouge. Une production de 800 tonnes réparties entre 220 arboriculteurs. Différentes variétés sont cultivées sur les cantons de Juillac et Lubersac : malling (framboise précoce), meeker (framboise non remontante destinée au marché du frais, à la

surgélation et à la conserve), Héritage et Autumn Bliss (framboise remontante réservée au marché du fruit frais). De nombreuses animations sont également proposées : dégustation de tarte géante, démonstrations artisanales : feuillardier, tailleurs de pierre, tisseur de cordes, meunier...

Comité d'Organisation de la Fête de la Framboise de Concèze Tél : 05 55 25 61 51 www.conceze.com

10e Fête des pêches à Voutezac, du 21 au 23 juillet 2007

Présentation et vente de pêches, tarte géante et nombreuses animations. Plus de 600 tonnes de pêches sont produites tous les ans par 25 producteurs concentrés sur le canton de Juillac, à Voutezac et Queyssac-les-Vignes.

T. 05 55 25 06 47

8e Fête de la myrtille à Chaumeil et foire artisanale, le 29 Juillet 2007

La myrtille est le fruit roi des Monédières. Elle a donc sa fête... colorée.

Tél. 05 55 21 34 11

Autres manifestations

« **Éléments Terre** » sur les traces de la météorite à Rochechouart

Du 26 mai au 3 juin T. 05 55 79 04 04



Salon du châtaignier à Châlus (avant dernier week end de juillet)

T. 05 55 78 51 13

Caban'art : 24, 25 et 26 août dans les Monts d'Ambazac, sur la tourbière des Dauges. Land art. Une douzaine d'artistes plasticiens et sculpteurs réalisent in situ des oeuvres à partir d'éléments naturels et des cabanes fantaisistes. T. 05 55 56 70 70

Fête du chanvre à Cognac la Forêt le 30 septembre

T. 05 55 00 06 55

59ème Félibrée du Limousin à Châlus le 24 juin

Rassemblement occitan avec des animations : groupes de musiques traditionnelles de l'école Félibréenne limousine, folklore, artisanat, culture et langue occitane ... T. 05 55 78 51 13

Les printemps de Haute-Corrèze

Printemps "Voyages" du 21 mars au 21 juin 2007

En 2004, un ensemble d'associations, à l'initiative du centre d'art contemporain de Meymac impulsait le cycle des printemps de Haute-Corrèze en fédérant une série d'événements sur la Chine. Après un printemps Nature en 2005 et un Printemps Polar en 2006, la 4e édition de ce festival pluridisciplinaire sera consacrée au voyage et au cheminement.

Cette programmation riche invite à l'évasion, au dépaysement ... à travers la littérature, les arts plastiques, le cinéma, le théâtre, la musique

Exposition au Centre d'art contemporain de Meymac (du 11 mars au 21 juin)

8e édition de la Journée du Livre qui propose des rencontres avec des auteurs du terroir (René Limousin, Jean Marc Dété, Simon Louradour ...) et divers auteurs régionaux et nationaux, conférences, ateliers et causeries ... le dimanche 20 Mai (de 10 h à 18 h) à Meymac

Balades thématiques

flore de printemps, 25 mars à 14 h

visite guidée du village de Clédats, 31 mars à 14 h 30, 2 juin à 15 h

randonnées à la découverte des œufs le 7 avril, à 15 h 15

Chemins de terre -chemins de fer le 9 juin à 15 h 15

le granit à travers l'histoire, 5 mai à 14 h ...

Spectacle vivant consacré au caractère voyageur des troubadours le 14 avril à 14 h 30

Information : Stéphanie Roche - Abbaye St André - Centre d'art contemporain de MEYMAC

T. 05 55 95 23 30



le guide « La Creuse en famille », rassemble 15 sites creusois et quelques haut-viennois qui proposent des animations ludiques pour les familles.

Le dimanche 1er avril, à l'occasion des 2 ans du Scénovision de Bénévent l'Abbaye, le Scénovision propose une journée événement. T. 05 55 51 93 23

Raymond Depardon, Photographies de personnalités politiques

Du 17 mars au 30 septembre 2007 au musée du président Jacques Chirac

Cette exposition présente une sélection de photographies de personnalités politiques françaises et étrangères, issues du travail de Raymond Depardon : 83 portraits, captés dans l'espace public ou intime, par un photographe qui recherche avant tout la spontanéité chez ses sujets.

Musée du président Jacques Chirac, 19800 Sarran - T. 05 55 21 77 77

www.museepresidentjchirac.fr



Coquelicotontes

Coquelicotontes, festival itinérant du conte en Limousin, est né du désir de fédérer les initiatives, jusque-là isolées, de formation et de programmation de spectacles de contes portées par différentes structures et en particulier par les bibliothèques départementales de prêt (qui desservent les communes de moins de dix mille habitants). Mais c'est aussi le désir de promouvoir le conte dans l'ensemble du territoire limousin grâce à l'itinérance d'artistes à travers les trois départements.

Programme sur demande au 0810 410 420



Pour toutes informations : www.tourismelimousin.com ou 0810 410 420



CARNET D'ADRESSES

Contact pour le grand public

0 810 410 420 (prix d'un appel local)

www.tourismelimousin.com

En Limousin

Comité Régional du Tourisme du Limousin

www.tourismelimousin.com

Contact presse : Isabelle Stierlin

30 Cours Gay Lussac

87003 Limoges cedex 1

Tél. 05 55 11 05 83 - 06 20 70 10 58

istierlin@crt-limousin.fr

A Paris

La Maison du Limousin

www.maisondulimousin.com

contact@maisondulimousin.com

30, rue Caumartin - 75009 Paris Tél. 01 40 07 13 39

